

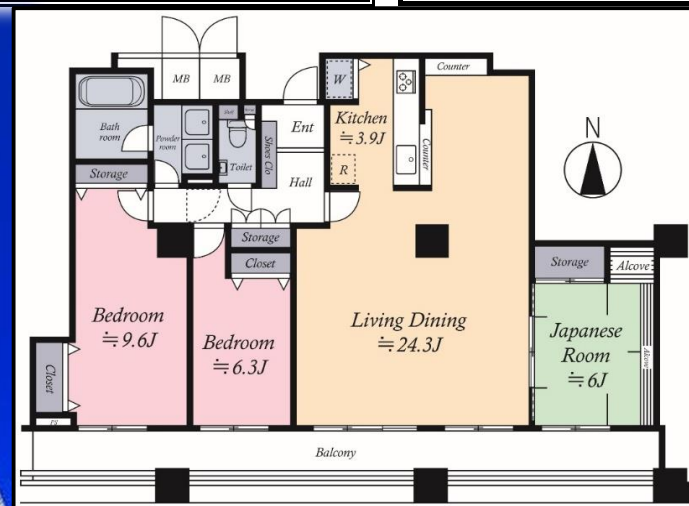
# 区分所有マンション

【物件名】リズムタワーⅠ 2203号室  
【所在地】埼玉県ふじみ野市うれし野2丁目10-1  
【交通】東武東上線線 ふじみ野駅 徒歩4分  
【構造】鉄筋コンクリート造 地下1階付23階建て  
【総戸数】141戸 【階数】22階部分  
【間取り】3LDK  
【築年月】1993年6月  
【引渡し】2024年9月以降（要相談）  
【権利】所有権 【敷地権の割合】1000万分の19184  
【敷地面積】18596.00㎡ 【専有面積】111.29㎡  
【分譲会社】佐藤工業/ディアライフ  
【施工会社】佐藤工業株式会社  
【管理会社】伊藤忠アーバンコミュニティ(株)  
【管理形態】全部委託・日勤（月～木・日）  
【管理費】23,900円/月【修繕積立金】14,050円/月  
【有線放送使用料】650円/月  
【トランクルーム使用料】3,000円  
【駐車場】無 【駐輪場】有（300円～/月）  
【公法規制】  
□都市計画区域 市街化区域  
□用途地域 商業地域  
□他の法令上の制限 景観条例 防火地域  
【設備等】  
□上水道 公営 □ガス 都市ガス  
□排水 本下水  
【備考】  
◆火災保険：当社指定に加入  
◆図面と現況が異なる場合は現況優先となります。  
◆現状有姿にて引渡しとなります。  
◆売主契約不適合責任 免責  
※修繕積立金 2024年3月より28,260円に変更予定

東武鉄道 東上線

「ふじみ野 駅」 徒歩 4 分

価格： 4,980 万円



★専有面積111.29㎡ ★バルコニー面積18.58㎡  
(分譲時の販売図面より)

- エレベーター3基
- 24時間ゴミ出し可能
- ペット飼育可能  
(犬・猫 飼育細則あり)
- トランクルーム
- 南向きバルコニー
- システムキッチン

■宅配BOX

バルコニーからの眺望



現地案内図

リズムタワーⅠ

最上階！

★「ふじみ野駅」はTJライナー停車駅！

★近隣には、複合商業施設「tonarieふじみ野」

コンビニ・銀行・スーパーなんでも揃う！

## Life Information

- ふじみ野市立東原小学校  
.....約900m
- ふじみ野市立大井東中学校  
.....約1,400m
- タワー1F・2F・3F  
「フィットネスクラブ わらわら」
- タワー3F  
「リズムクリニックセンター」  
「リズムデンタルクリニック」

埼玉県知事免許 (14) 第5935号 〒354-0021 埼玉県富士見市鶴馬2608-7 スパークスK4F

W-JUKEN.com  
株式会社渡辺住研

TEL : 049-253-0790

FAX : 049-255-3363



営業時間：9：45～17：45

定休日：水曜日・日曜日

✉ wjshisan@w-juken.com

■担当  
西澤  
青柳

■取引態様  
専任

■情報公開日

2023/12/8