

新築戸建

【物件名】水子全2区画 新築戸建

【所在地】富士見市大字水子1850-1付近

【交通】東武東上線 みずほ台 駅 徒歩 22 分

【引渡し】2021年12月末頃

【面積】A号棟 土地面積 143.36㎡
 延床面積 1階 53.20㎡
 2階 42.64㎡
 合計 95.84㎡
 販売価格 3790万円

【面積】H号棟 土地面積 140.31㎡
 延床面積 1階 49.68㎡
 2階 45.13㎡
 合計 94.81㎡
 販売価格 3490万円

【公法規制】

- 都市計画区域内 市街化区域
- 用途地域 第一種低層住居専用地域
- 建ぺい率 50% 容積率 80%
- 他の法令上の制限 県景観条例、準防火、水子地区計画

◇地目 宅地 ◇権利 所有権

上水道 公営 ガス 都市ガス
 電気 東京電力 下水道 本下水

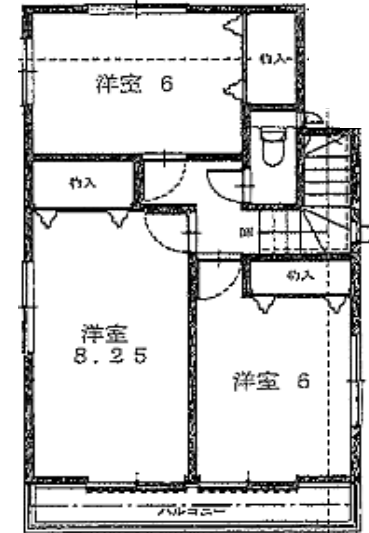
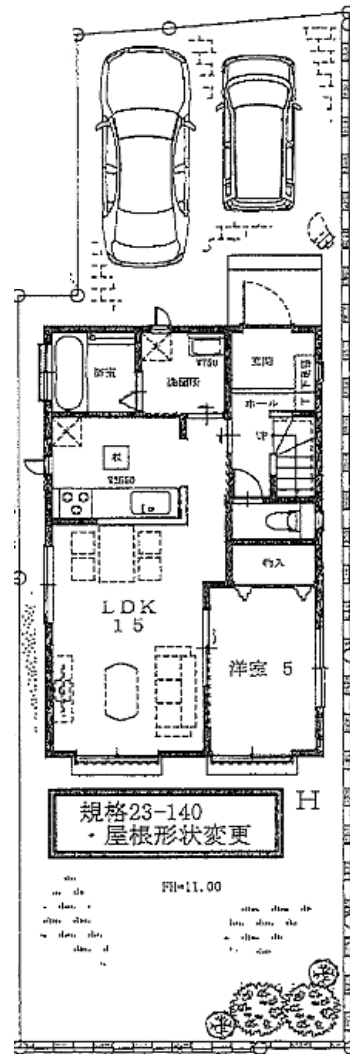
周辺環境

- スーパーアコレ：徒歩11分
- セブンイレブン：徒歩6分
- ららぽーと富士見：車で約7分
- ピバホーム志木店：車で約4分
- 富士見市立水谷小学校：徒歩10分
- 富士見市立本郷中学校：徒歩17分
- 富士見れんげこども園：徒歩4分

東武東上線みずほ台駅22分

前面道路は新規開発された6m道路で行き止まりとなっているため、
 小さなお子さんも安心して遊ばせられます！

H号棟



完成イメージパース



LDK15帖以上
 駐車スペース2台
 食洗機
 各居室収納あり
 庭スペースあり

埼玉県知事免許 (13) 第5935号 〒354-0021 埼玉県富士見市鶴馬2608-7 スパークスK4F

W-JUKEN.com
 株式会社渡辺住研

TEL : 049-253-0790
 FAX : 049-255-3363



営業時間：9：45～17：45

定休日：水曜日

✉ wjshisan@w-juken.com

■担当 ■取引態様

- 専任

■情報公開日

2021/10/23