

売戸建住宅

鶴瀬駅

間取り
4LDK

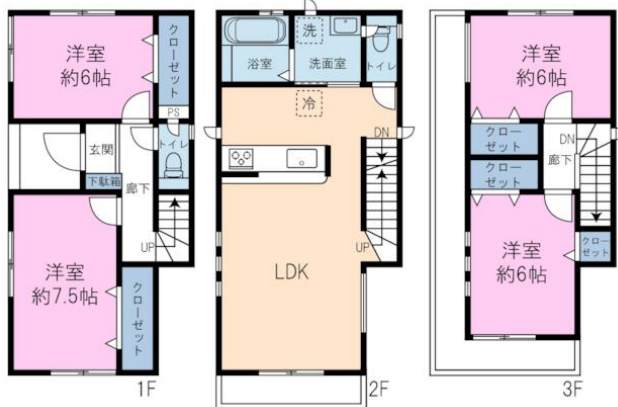
建物面積
102.67㎡

築年月
2021年05月



チェックポイント！

主要採光面：南向き、全室2面採光、外壁サイディング、前面棟無、区画整理地内、閑静な住宅街、建築確認完了検査済証、新築時・増改築時の設計図書、バス1坪以上、追焚機能、浴室暖房、浴室乾燥機、トイレ2ヶ所、温水洗浄便座、シャワー付洗面化粧台、3口以上コンロ、独立型キッチン、カウンターキッチン、システムキッチン、グリル、食器洗浄乾燥機、全居室収納、クローゼット、室内物干し、都市ガス、全居室フローリング、電気、水道、下水道、床暖房、エアコン、インターネット対応、ダブルロックドア、モニターインターホン、ティンブルキー、シャッター雨戸、火災警報器（報知機）、ワイドバルコニー



物件種目	売戸建住宅
最寄駅	鶴瀬
間取タイプ	4LDK
価格	5,450万円

物件所在地	埼玉県富士見市大字鶴馬		
交通	東武東上線 鶴瀬 徒歩3分		
土地面積	公簿 131.01㎡	私道面積 (共有持分)	411.87㎡ (1/9)
建物	構造・規模	木造 3階建	
	面積	102.67㎡	
	間取内訳	洋 7.5・6・6・6 LDK 17	
土地権利	所有権	地目	宅地
都市計画	市街化区域	用途地域	1種住居
建ぺい率	60%	容積率	168%
築年月	2021年05月	駐車場	有 無料
現況	所有者居住中	引渡日	2022年3月1日
建築確認番号	第HPA-21-01835-1号		
接道状況 (角地・間口)	南4.2m 私道 接面7.7m		
設備	バス1坪以上、追焚機能、浴室暖房、浴室乾燥機、トイレ2ヶ所、温水洗浄便座、シャワー付洗面化粧台、3口以上コンロ、独立型キッチン、カウンターキッチン、システムキッチン、グリル、食器洗浄乾燥機、全居室収納、クローゼット、室内物干し、都市ガス、全居室フローリング、電気、水道、下水道、床暖房...		
備考	鶴瀬西口地区地区計画 土地区画整理事業施行地区内。 仮換地指定済。 地勢：平坦 利用駅1：東武東上線 みずほ台 徒歩20分		

この図面は物件情報の一部を抜粋して掲載しております。（現況優先）
付帯条件や別途料金等が発生する場合がありますのでご確認ください。

at home

infosheet 物件番号 69749890018

埼玉県知事免許（13）第5935号 〒354-0021 埼玉県富士見市大字鶴馬2608-7

株式会社渡辺住研

TEL：049-253-0790 FAX：049-255-3363 定休日：水曜、日曜 ゴールデンウィーク、夏期休暇、年末年始

■取引態様：専任媒介